

INSTALACION DE MEDIT

La aplicación Medit (Mediciones en Revit), es una extensión Autodesk Revit Architecture 2010 que se apoya en Mysql, un Sistema Gestor de Base de Datos, para el almacenamiento de Bases de Precios de la Construcción.

De esta manera, el usuario MEDIT podrá asociar a las familias, tipos y elementos de su modelo REVIT las partidas (Ud, Resumen, Descripción y Precio) seleccionadas de una o varias bases de precios de la construcción.

Con estas definiciones Medit genera las mediciones de cada partida a partir del Modelo Revit. De esta manera, las mediciones del proyecto pueden abrirse directamente en MENFIS 8, o bien exportarse mediante un fichero FIEBDC-BC3 o a un fichero Excel.

Para poder almacenar estas las bases de precios de referencia y consulta es necesario disponer de un Sistema Gestor de Bases de Datos. Medit utiliza para estas tareas MySQL 5.0, eficaz y fiable.

El presente manual simplifica enormemente la instalación de este Sistema Gestor de Bases de Datos, para lo que hay que seguir las siguientes instrucciones.

MEDIT EN EQUIPOS CONECTADOS EN RED

El fichero instalable Medit, durante la instalación, detecta si se tiene ya instalado sistema gestor de base de datos MySQL.

Si el sistema gestor de bases de datos no está instalado, la instalación preguntará si se desea instalar MySQL.

- 1 Si el equipo en el cual se está realizando la instalación corresponde al equipo servidor (archivos de bases de precios, etc) responderemos : SI

En este caso, se procede a la instalación, configuración e inicialización del sistema gestor de bases de datos y cargándose la base de precios de muestra EXTRACTO PRECIOS CENTRO 09.

- 2 Si la instalación que se desea realizar corresponde a un equipo de usuario Medit, es decir, el equipo no almacenará bases de precios, responderemos : NO

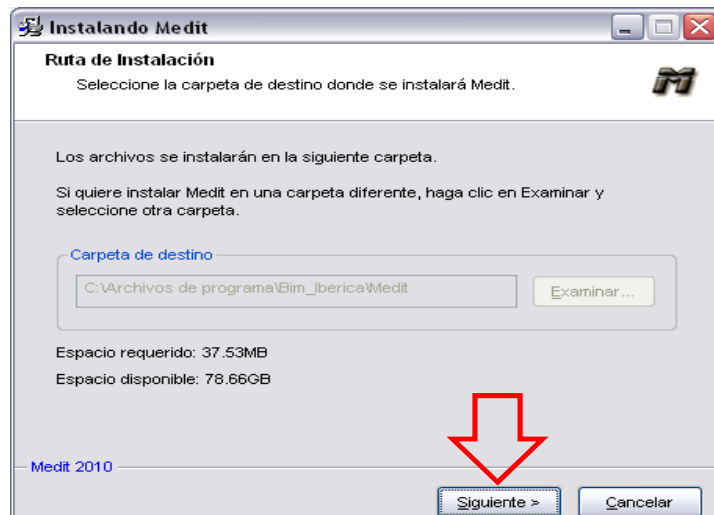
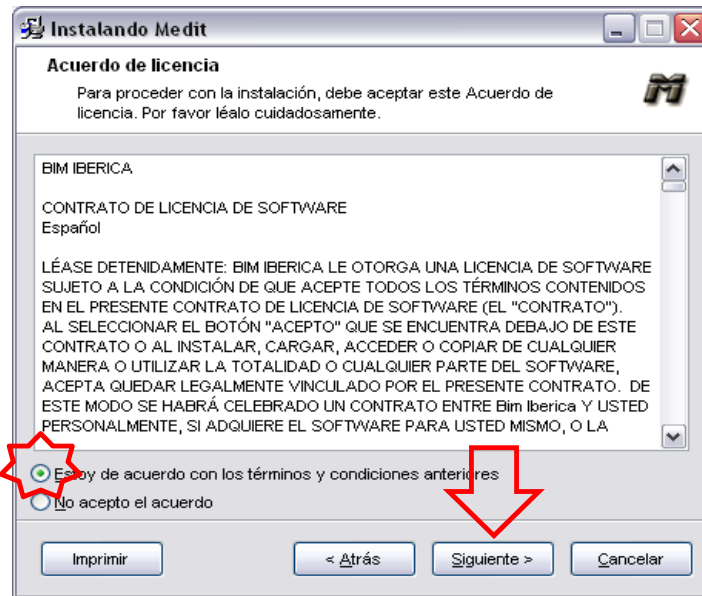
Con esta respuesta finaliza la instalación.

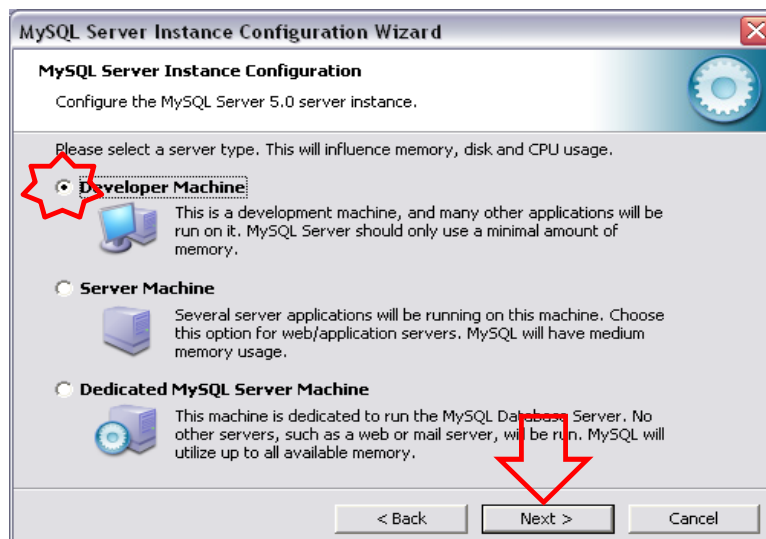
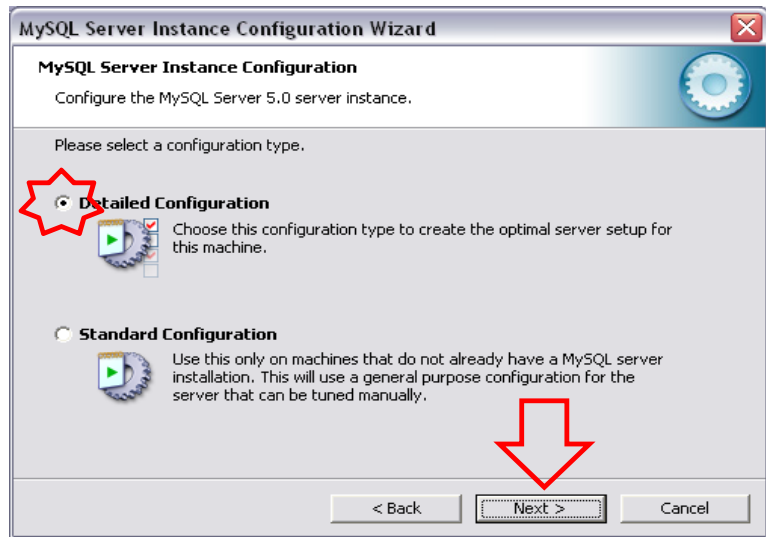
- 3 En el caso de que el instalador detecte una instalación ya existente del sistema gestor de BBDD MySQL 5.0, automáticamente configurará una nueva instancia y procederá como se ha indicado en el punto 1 hasta finalizar la instalación.

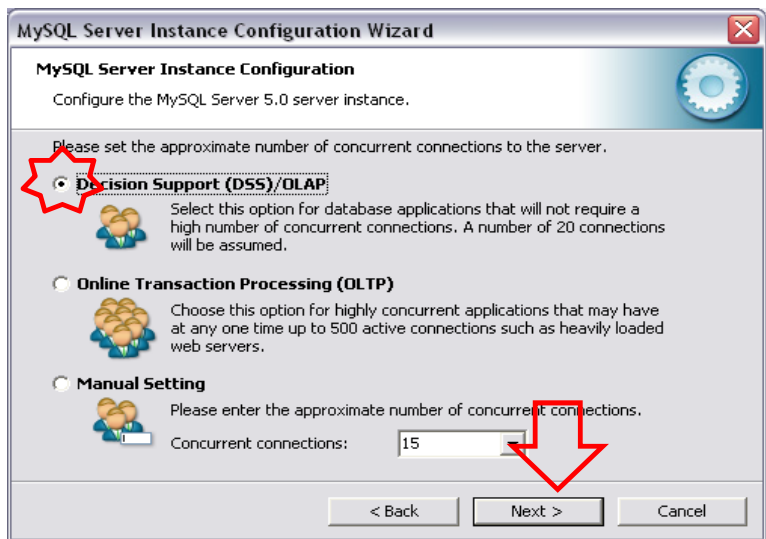
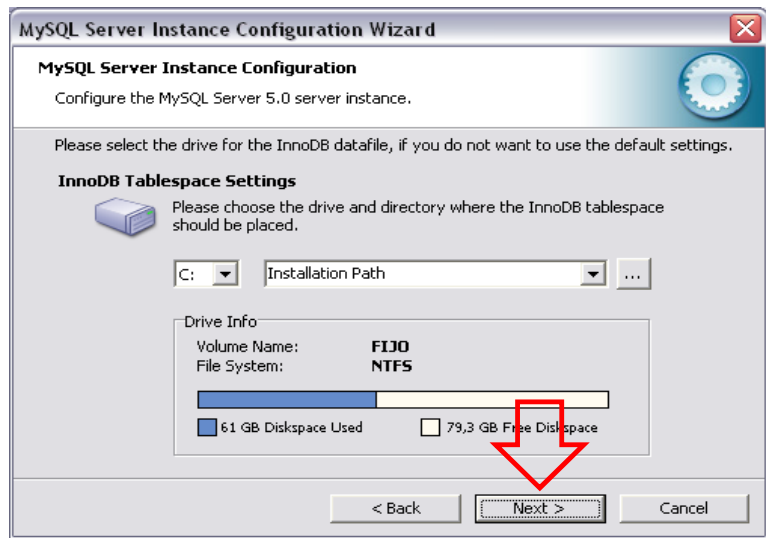
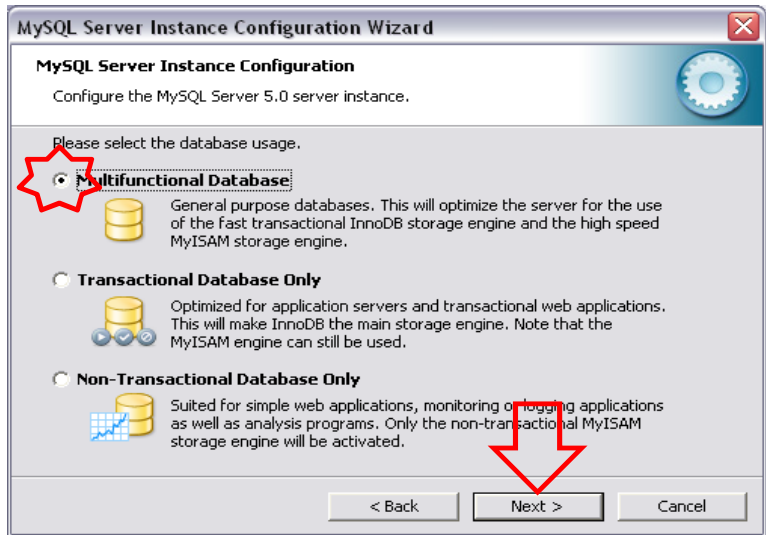
MEDIT EN EQUIPOS MONOPUESTO

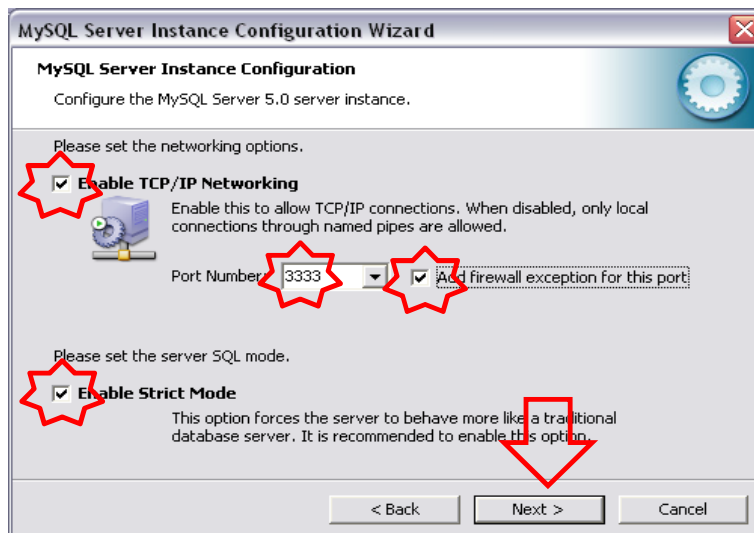
En este caso estaremos ante una situación similar a la expresada en el punto 1 del apartado anterior. Es decir, queremos instalar el sistema gestor de base de datos en el mismo equipo en el que estamos realizando la instalación de Medit.

PANTALLAS DE CONFIGURACION MEDIT y MySQL 5.0

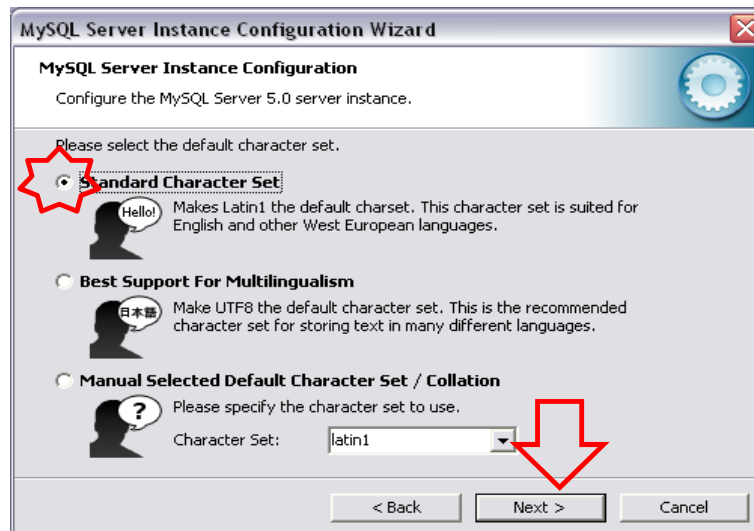


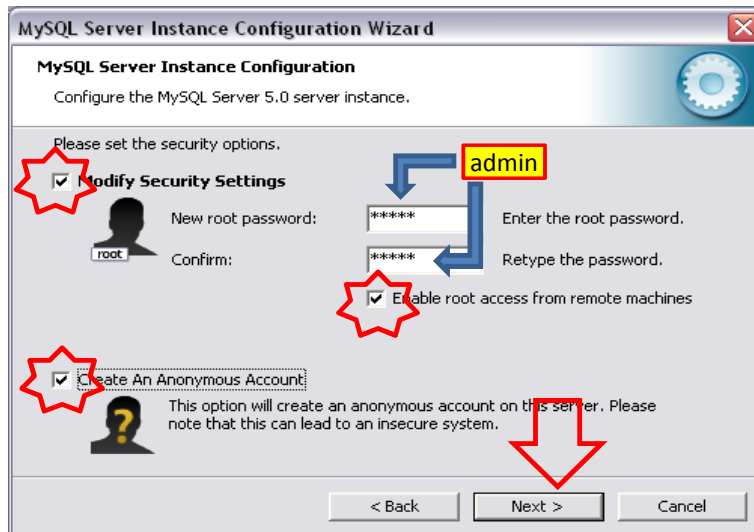






IMPORTANTE El puerto de configuración de la instancia es el **3333** y se tiene que habilitar el firewall para dicho puerto.





IMPORTANTE la contraseña de la instancia es **admin**

